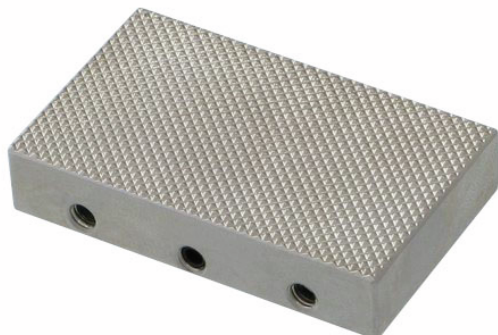


KERN AD 0057

KERN

Mâchoire à grip pyramidal



Pictogrammes

STANDARD



Catégorie

Marque	Sauter
Catégorie de produits	Technique de mesure
Groupe de produit	Mâchoires de pyramide

Forme de construction

Dimensions (L×P×H)	30×50×8 mm
Dimensions boîtier (L×P×H)	30×50×8 mm
Dimensions complètement assemblé (L×P×H)	30×50×8 mm
Matériau	acier
Matériau boîtier de l'écran	acier, trempé
Force de traction/compression [Max]	5 kN
Largeur de serrage maximale	50 mm
Envergure maximale	28 mm

Conditions environnementales

Température de stockage [Min]	-10 °C
Température de stockage [Max]	40 °C

Emballage & expédition

Lecture force [d] (N)	14 d
Dimensions emballage (L×P×H)	30×50×8 mm
Poids net	0,5 kg
Mode de livraison	Service de colis
Poids net env.	0,50 kg
Poids brut env.	0,50 kg
Poids d'expédition	0,5 kg